



Avvertenze

1. Questo strumento necessita di corrente continua a 12V.
2. Per l'installazione seguire attentamente quanto descritto nel presente manuale.
3. Per evitare corto circuiti evita di tirare o modificare il cablaggio presente nella confezione.
4. Non disassemblare la strumentazione.
5. L'apertura da parte di personale non autorizzato fa decadere la garanzia.
6. Qualora la batteria del vostro scooter sia scarica, lo strumento si autoresetterà.

SIMBOLI:

NOTE Annotazioni sull'installazione.

⚠ L'inosservanza di quanto descritto potrebbe danneggiare la strumentazione

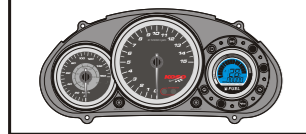
⚠ **WARNING!** L'inosservanza di quanto descritto potrebbe essere pericoloso per voi o per gli altri.

⚠ **CAUTION!** L'inosservanza di quanto descritto potrebbe essere danneggiare la vostra moto.

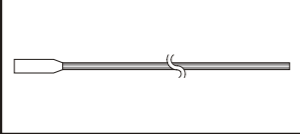


1 Accessory

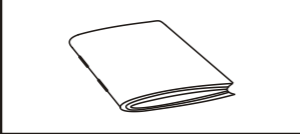
1 Meter X 1



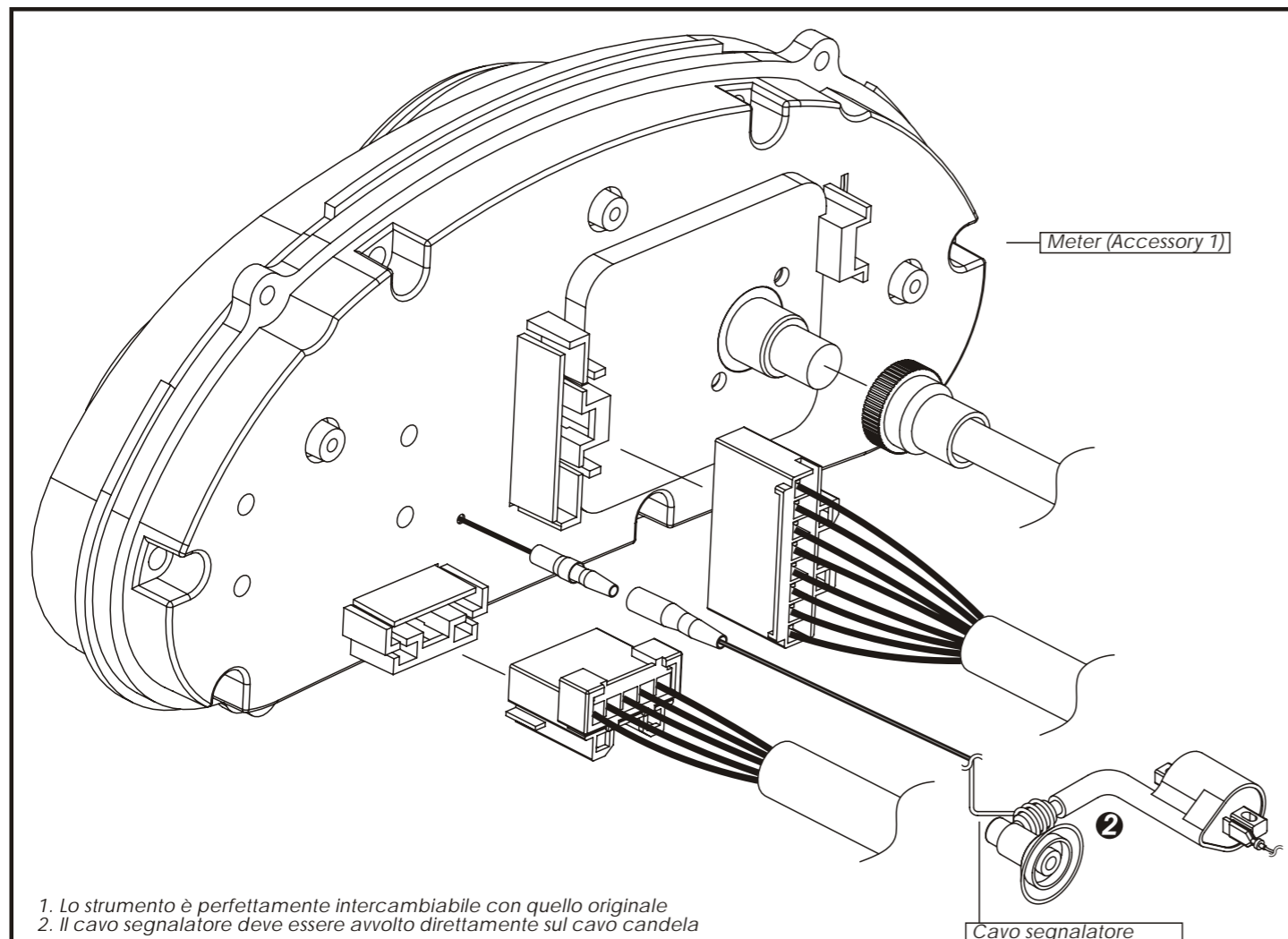
2 RPM wire set X 1



3 Manual



2 Installazione



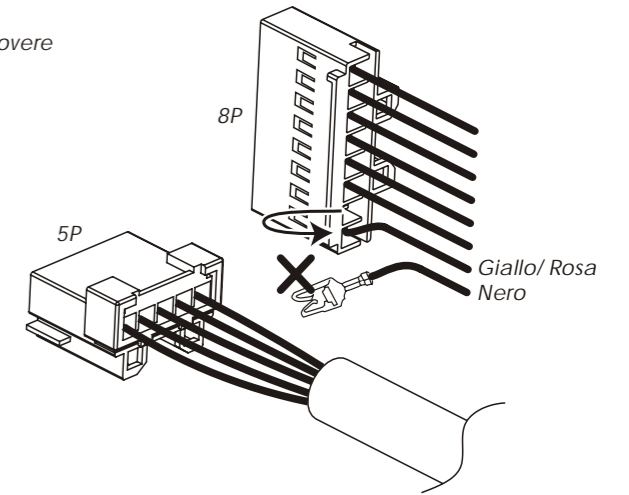
1. Lo strumento è perfettamente intercambiabile con quello originale.
2. Il cavo segnalatore deve essere avvolto direttamente sul cavo candela.

⚠ **CAUTION!** Non connettere direttamente al cavo candela, ma limitarsi ad avvolgerlo sul cavo stesso avendo cura di compiere tra i 5 e i 7 giri.

Per RUNNER VXR (4 TEMPI)

Per permettere allo strumento di funzionare sul Runner 4 tempi occorre rimuovere il fastom e collegarlo come previsto nel disegno.

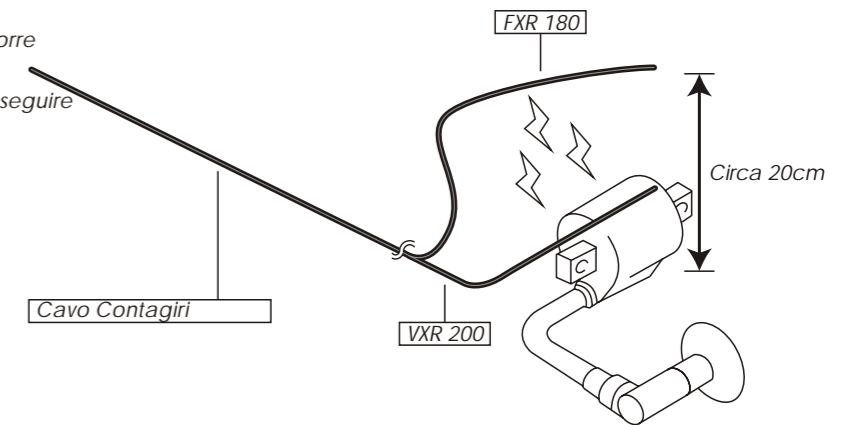
- A. Rimuovere i cavi nero e giallo/rosa dal connettore a 8 poli.
- B. Inserire il cavo giallo/rosa dove prima era posizionato quello nero.
- C. Isolare il pin nero avvolgendolo con cura con del nastro isolante.



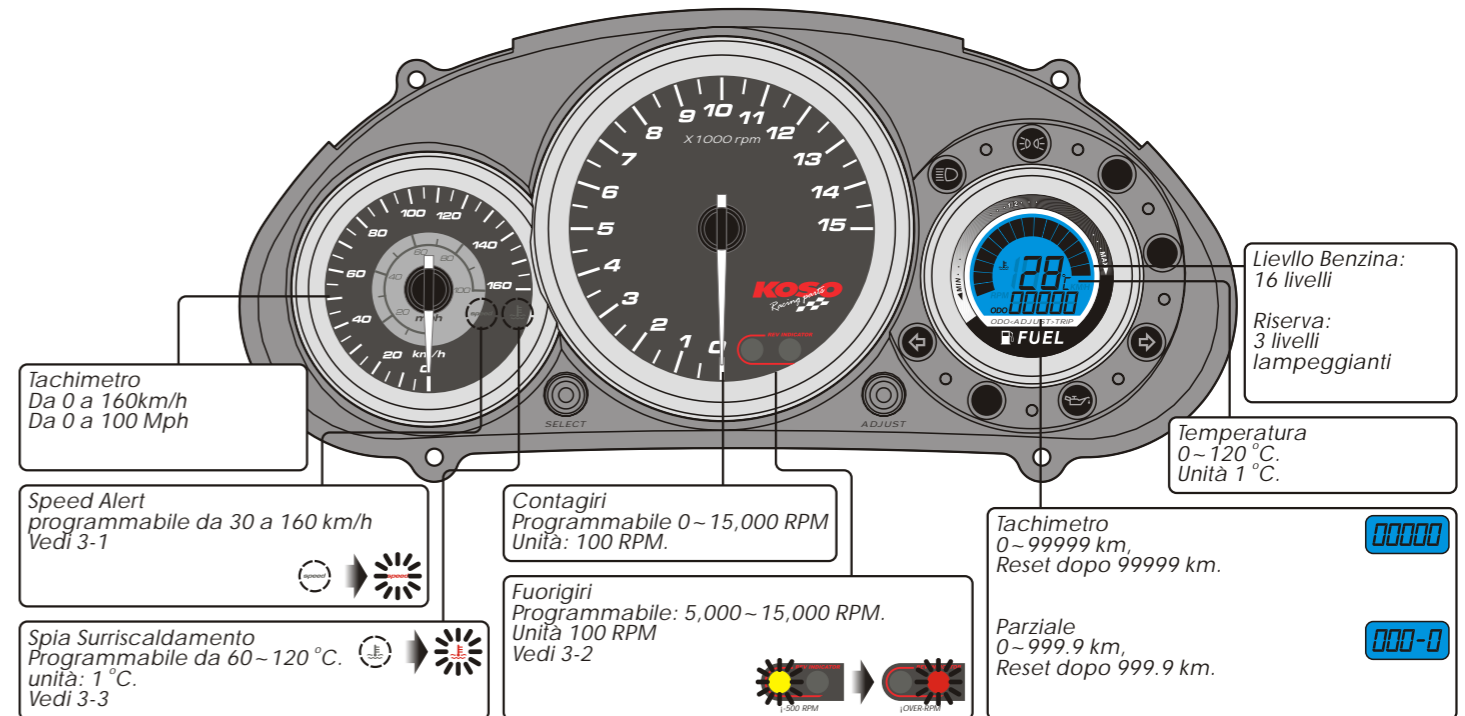
Cavo Contagiri RUNNER FXR 180 VXR 200

Per far funzionare il contagiri sul motore 4 tempi occorre seguire quanto riportato in questo disegno

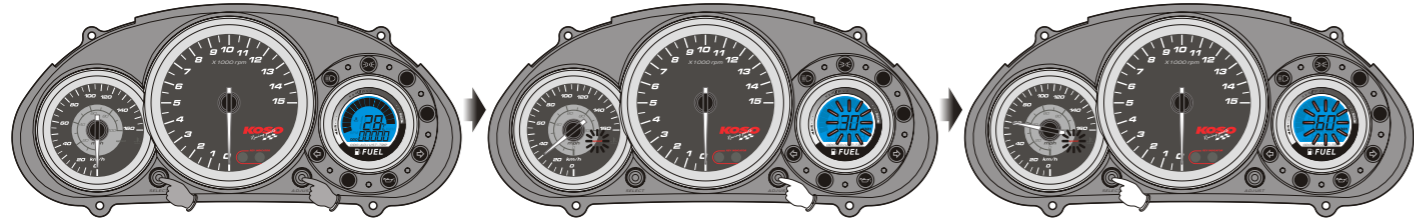
Su alcuni modelli 180 2T potrebbe essere necessario seguire quanto previsto per il VXR200



3 Instruction of function



3-1 Settaggio Speed Alert

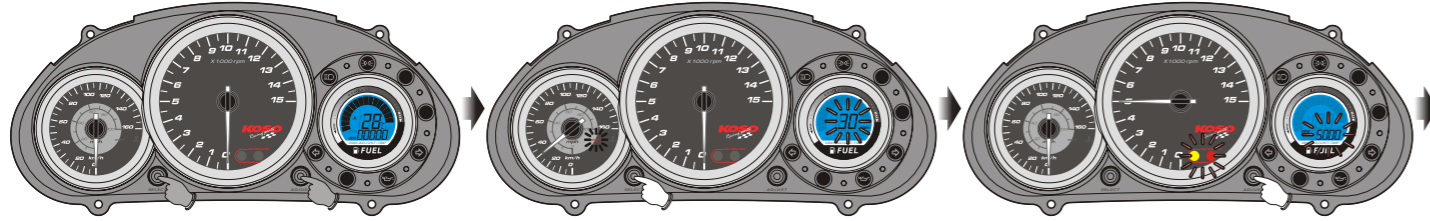


Premere SELECT & ADJUST per 3 secondi per accedere iniziare la configurazione

Premere ADJUST per selezionare la velocità che può essere impostata da 30 a 160 Km/h

Premere SELECT 3 volte per terminare la configurazione

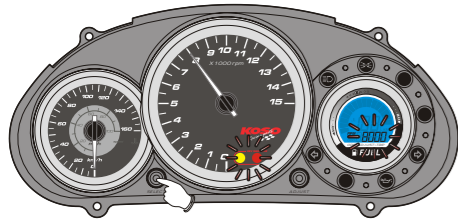
3-2 Impostazione Fuorigiri



Premere SELECT & ADJUST per 3 secondi per iniziare la configurazione

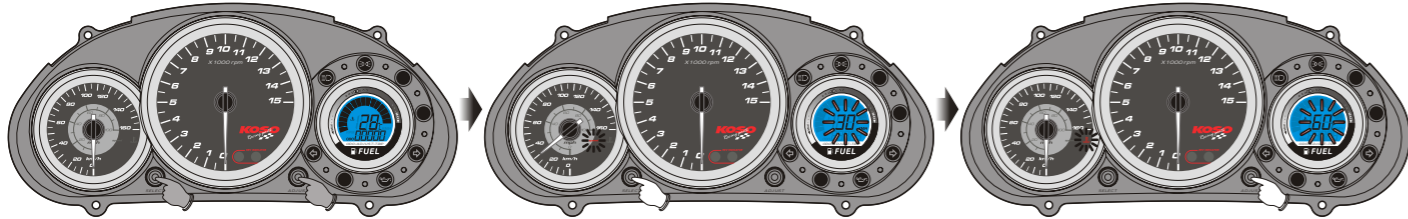
Premere SELECT 1 volta per entrare nella configurazione del contagiri

Premere ADJUST per selezionare il fuorigiri da 5.000 a 15.000 Rpm



Premere SELECT 2 Volte per terminare la configurazione

3-3 Settaggio spia di surriscaldamento



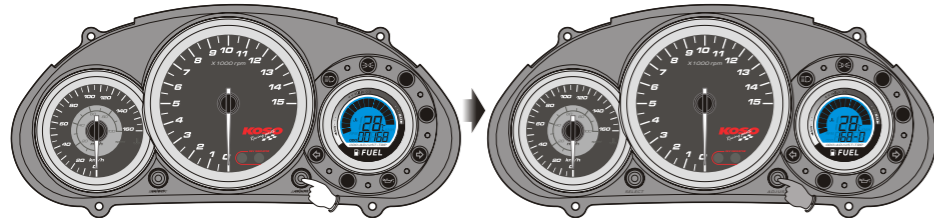
Premere SELECT & ADJUST per 3 secondi per iniziare la configurazione

Premere SELECT 2 volte per entrare nella configurazione della spia di surriscaldamento

Premere ADJUST per selezionare il valore desiderato tra 60 e 150 °C

Premere SELECT una volta per terminare la configurazione

3-4 Reset Contachilometri Parziale



Premere ADJUST per passare dal contachilometri totale a quello parziale

Premere ADJUST per 3 secondi per resettare il parziale