



⚠ Avvertenze

1. Questo strumento può operare sia tramite una batteria da 9V sia tramite alimentazione DC12V.
2. Per l'installazione seguire attentamente quanto descritto nel presente manuale.
3. Per evitare corto circuiti evita di tirare o modificare il cablaggio presente nella confezione.
4. Non disassemblare la strumentazione.
5. L'apertura da parte di personale non autorizzato fa decadere la garanzia.

SIMBOLI:

NOTE Annotazioni sull'installazioni.

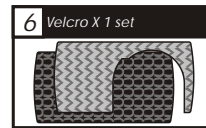
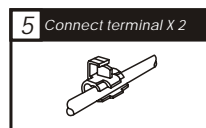
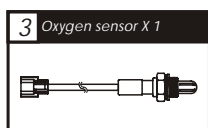
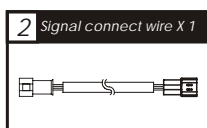
⚠ L'inosservanza di quanto descritto potrebbe danneggiare la strumentazione

⚠ **WARNING!** L'inosservanza di quanto descritto potrebbe essere pericoloso per voi o per gli altri.

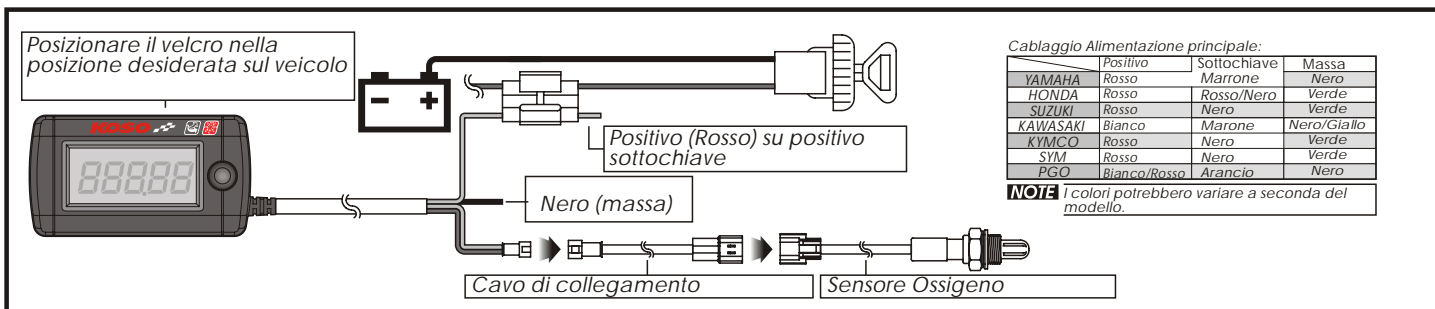
⚠ **CAUTION!** L'inosservanza di quanto descritto potrebbe essere danneggiare la vostra moto.



1 Contenuto della confezione



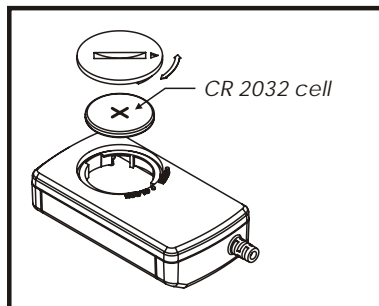
2-1 Schema dei cablaggi



2-2 Installazione sensore Ossigeno



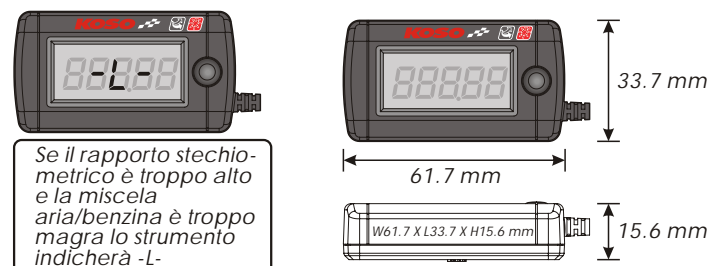
2-3 Sostituzione Batteria



3-1 Basic function instruction



3-2 Instruction of function



A/F ratio	12.1 ~ 16.8
Retroilluminazione	DC 12V
Batteria	CR 2032
Durata Batteria	Circa 2000 Ore
Temperatura di esercizio	-10 ~ +60°C
Standard Metrico	JIS D 0203 S2
Misure	L61.7 X P33.7 X H15.6 mm
Peso	Circa 30g